

droplet[®]
pen needles

STERYLNE, JEDNORAZOWE IGŁY DO WSTRZYKIWACZY

Przeznaczone do użytku ze wstrzykiwaczem
(penem) do podskórnego podawania leków



Przeznaczenie produktu

Sterylnie, jednorazowe igły do wstrzykiwaczy przeznaczone do użytku ze wstrzykiwaczem (penem) do podskórnego podawania leków.

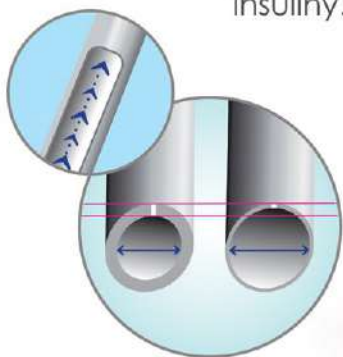
Cechy produktu

Nasze igły do wstrzykiwaczy aktywnie odpowiadają za potrzeby związane z:¹

- łatwym dopasowaniem,
- większą wygodą,
- szybkim i wygodnym użyciem.

Mądrze zaprojektowane

Cienka ścianka z większą średnicą wewnętrzną umożliwia szybki i odpowiedni przepływ insuliny.²



Delikatne

Precyzyjne ostrzenie trójpłaszczyznowe zaprojektowane z myślą o płynnej i delikatnej iniekcji.³



Unikalna, opracowana przez nas metoda pokrycia igły powłoką DROPLICON™ zapewnia płynne i delikatne wstrzyknięcie.¹



Łatwe w użyciu

Łatwe dopasowanie igły do wstrzykiwacza.¹

Kształt zewnętrznej osłonki z wypustkami ułatwia jej usunięcie.⁴



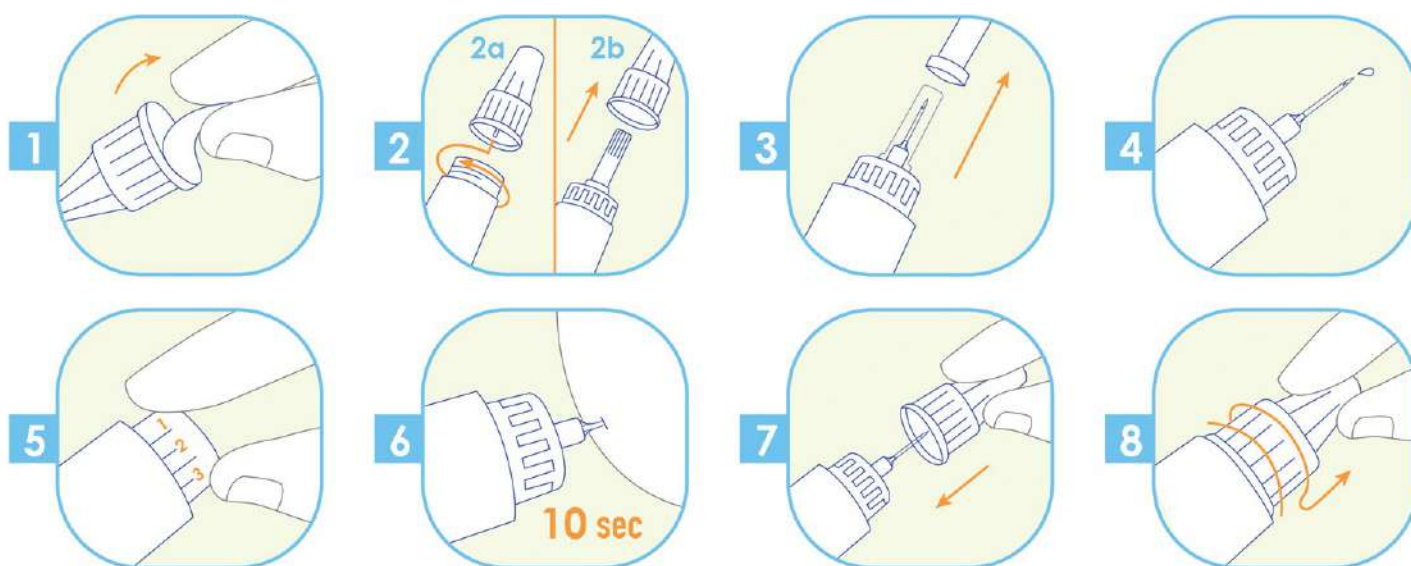
Fakty dotyczące cukrzycy

Cukrzyca jest chorobą, w której organizm nie jest w stanie prawidłowo wykorzystywać i magazynować glukozy. Glukoza gromadzi się w krwiobiegu, powodując jej zbyt wysoki poziom we krwi (czasami określany jako cukier we krwi).

Cukrzyca może powodować poważne komplikacje zdrowotne, w tym choroby serca, utratę wzroku, niewydolność nerek i amputacje kończyn dolnych.

Dla wielu diabetyków zastrzyki są po prostu częścią życia - wymagają wielu iniekcji dziennie.

Jak używać igieł do wstrzykiwaczy droplet®?



Pacjenci powinni pamiętać o rotacji miejsc wstrzyknięć, zgodnie z obowiązującymi zaleceniami dotyczącymi podawania insuliny.⁵

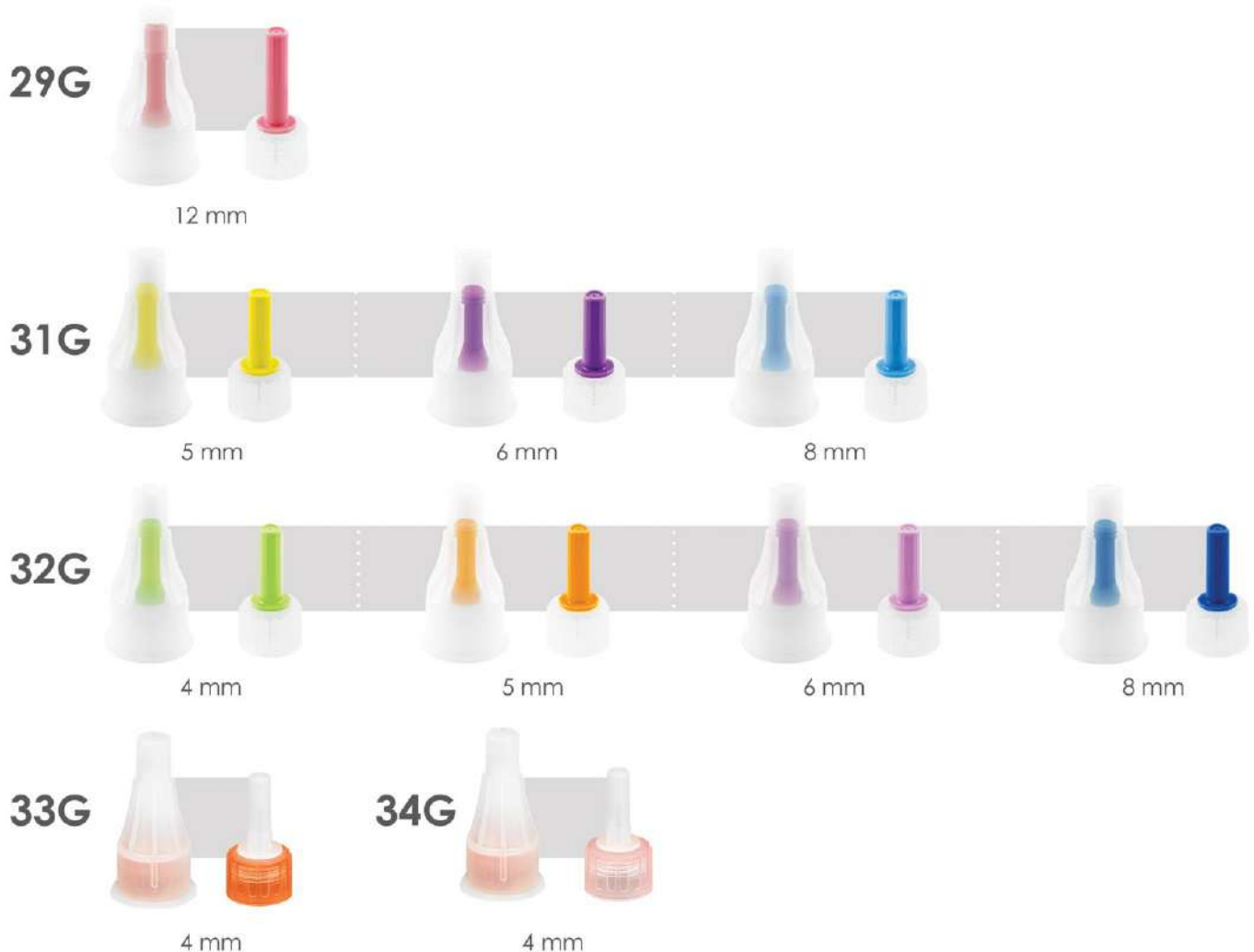
Igły do penów droplet® są sterylne i przeznaczone wyłącznie do jednorazowego użytku. Nieuszkodzona plomba igły gwarantuje sterylność.

Pamiętaj! Igły do wstrzykiwaczy droplet® należy użyć tylko raz i wyrzucić do pojemnika na ostre narzędzia.

PONOWNE UŻYCIE IGŁY MOŻE SPOWODOWAĆ:

- złamanie igły⁶
- lipohipertrofię⁵
- stępienie lub wygięcie końcówki, co z kolei może spowodować krwawienie, zasinienie lub blizny^{5,7}
- zwiększone ryzyko złamania igły w skórze⁶
- wzrost ryzyka infekcji, ponieważ igła nie jest już sterylna⁷

Dostępne w dziesięciu wersjach:



Igły do wstrzykiwaczy droplet[®] są kompatybilne z większością wstrzykiwaczy dostępnych na rynku. Więcej informacji można znaleźć na stronie internetowej: www.htl-strefa.com.

ŹRÓDŁA:

1. HTL-STREFA S.A. Dane w aktach. Percepcja igieł do wstrzykiwaczy insulinowych typu 810 DROPLET[®] wśród pacjentów z cukrzycą w czterech krajach europejskich. PMR Research 2014-2015
2. HTL-STREFA S.A. Dokumentacja wewnętrzna. Badanie porównawcze - TÜV Rheinland 2015
3. Præstmark KA, Jensen ML, Madsen NB, Kildegaard J, Stallknecht BM, Pen needle design influences ease of insertion, pain, and skin trauma in subjects with type 2 diabetes. BMJ Open Diabetes Res Care. 2016; 4(1): e000266.
4. HTL-STREFA S.A. Dokumentacja wewnętrzna. Specyfikacja produktu.
5. Frid AH, Kreugel G, Grossi G, et al. New insulin delivery recommendations. Moyo Clin Proc. 2016;91 (9): 1231-1255.
6. Diabetes.co.uk, Reusing Insulin Pen Needles, www.diabetes.co.uk/insulin/reusing-insulin-pen-needles.html [printed on 2019-04-12]
7. American Diabetes Association. Insulin Administration. Diab Care, Jan 2004; 27, Suppl. 1

HTL-STREFA S.A.
ul. Adamówek 7
95-035 Ozorków
info@htl-strefa.pl
www.htl-strefa.com

www.mtdglobal.com

CE 0197

Znak CE odnosi się do produktu,
a nie do broszury

HTL STREFA
high tech lab
spółka należąca do Grupy MTD

MTD
Medical Technology and Devices

810/All/04/2026
Wyprodukowano w Polsce